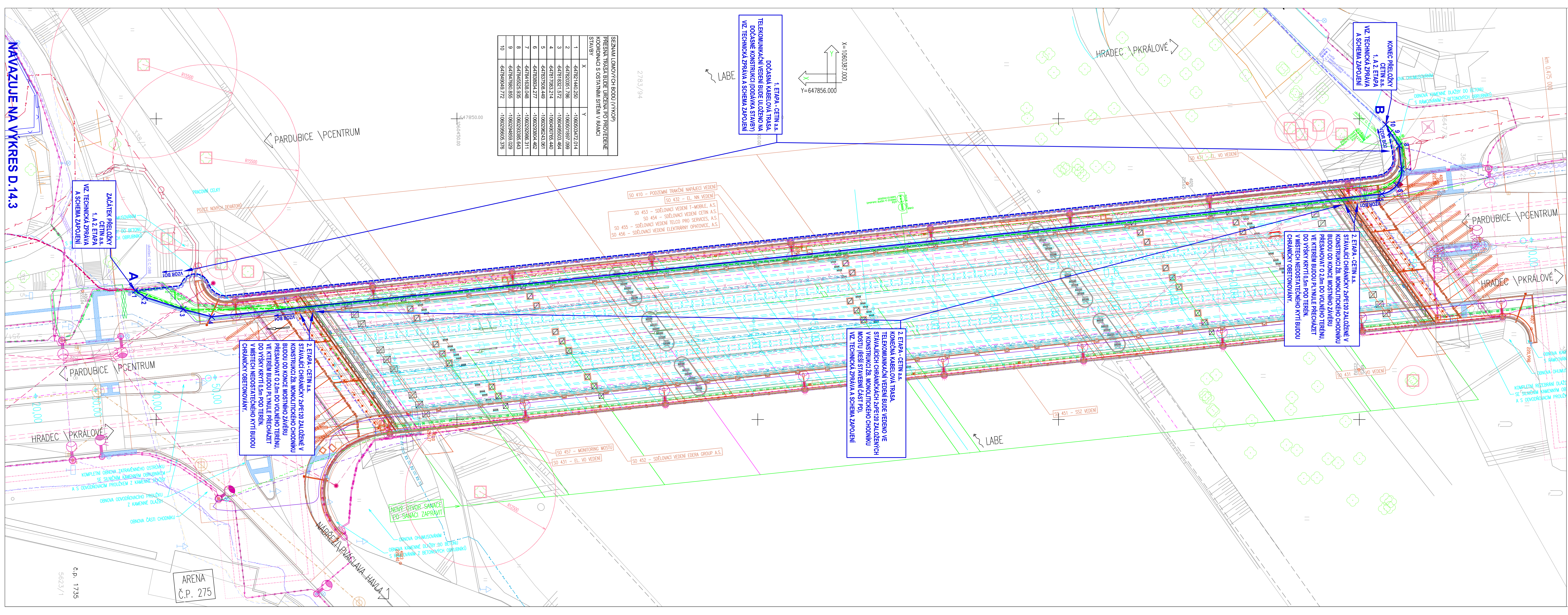


NAVazuje NA VÝKRES D.14.3

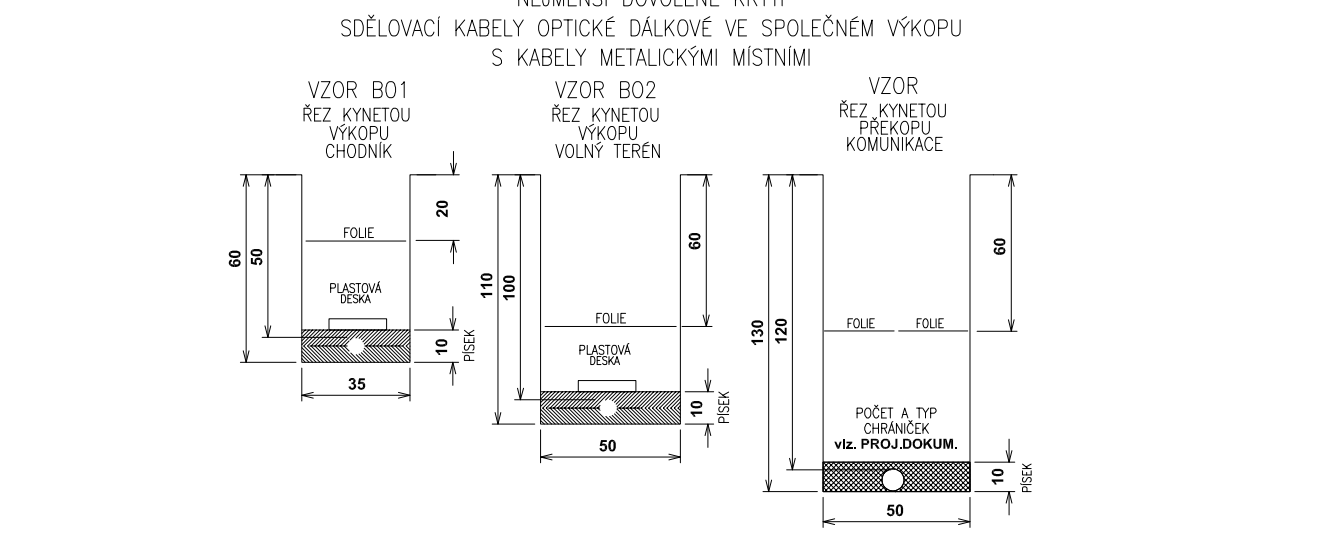


SEZNAM LOMOVÝCH BODŮ (VÝKOP)	
PŘESNÁ TRASA BUDE URČENA PO PROVEDENÍ KOORDINACÍ S OSTATNÍMI SÍTĚMI V RAMCI STAVBY	
X	Y
1	-647821440.250
2	-647820351.786
3	-647816321.517
4	-647817083.214
5	-647837508.449
6	-647839394.277
7	-647841639.048
8	-647845253.935
9	-647847680.855
10	-647849049.772

1. ETAPA - CETIN a.s.
DOČASNÁ KABELOVÁ TRASA,
TELEKOMUNIKAČNÍ VEDENÍ BUDE ULožENO NA
DOČASNÉ KONSTRUKCI (DODÁVKA STAVBY)
VIZ. TECHNICKÁ ZPRÁVA A SCHEMA ZAPOJENÍ

KONEC PŘELOŽKY
1. A 2. ETAPA
VIZ. TECHNICKÁ ZPRÁVA
A SCHEMA ZAPOJENÍ

2. ETAPA - CETIN a.s.
KONEČNÁ KABELOVÁ TRASA,
TELEKOMUNIKAČNÍ VEDENÍ BUDE VEDENO VE
STÁVAJÍCÍCH OHRANIČÍCÍCH ZPEVŇOVANÝCH
V KONSTRUKCI ŽE. MONOLITICKÉHO CHODNIKU
MOSTU (ŘEŠÍ STAVEBNÍ ČÁST PD).
VIZ. TECHNICKÁ ZPRÁVA A SCHEMA ZAPOJENÍ



- LEGENDA STÁVAJÍCÍCH INŽENÝRSKÝCH SÍTÍ:**
- EL. VEDENÍ NN PODZEMNÍ
 - SDĚLOVACÍ VEDENÍ
 - HORKOVOD (PŘEDLOŽOVÁNÝ)
 - VODOVODNÍ ŘAD
 - KANALIZACE
 - PODZEMNÍ TRÁNKŮ NAPÁŘECÍ VEDENÍ
 - NADOZEMNÍ TRÁNKŮ TROLEJOVÉ VEDENÍ
 - VEREJNÉHO OSVĚTLENÍ
 - ČEZ DISTRIBUCE A.S.
 - VODAFONE CZ A.S.
 - ELEKTŘARNY (OPATOVCE A.S.)
 - VAK PARDUBICE
 - DHPH A.S.
 - DHPH A.S.
 - SŁUŽBY MĚSTA PARDUBICE A.S.
 - EL. VEDENÍ NN PODZEMNÍ
 - SVĚTELNÉ SIGNAL. ZNAČENÍ
 - SŁUŽBY MĚSTA PARDUBICE A.S.
 - VEDENÍ PODZEMNÍ
 - T-MOBILE CZ A.S.
 - SDĚLOVACÍ VEDENÍ
 - ELEKTŘARNY OPATOVCE A.S.
 - MONITORING

- LEGENDA NOVÝCH INŽENÝRSKÝCH SÍTÍ:**
- SO 410 - PODZEMNÍ TRÁNKŮ NAPÁŘECÍ VEDENÍ
 - SO 411 - NADOZEMNÍ TRÁNKŮ TROLEJOVÉ VEDENÍ
 - SO 431 - VEREJNÉHO OSVĚTLENÍ
 - SO 432 - EL. VEDENÍ NN PODZEMNÍ
 - SO 451 - SVĚTELNÉ SIGNALIZAČNÍ ZNAČENÍ
 - SO 452 - SDĚLOVACÍ VEDENÍ NADOZEMNÍ-1. ETAPA
 - SO 453 - SDĚLOVACÍ VEDENÍ PODZEMNÍ-1. ETAPA
 - SO 455 - SDĚLOVACÍ VEDENÍ PODZEMNÍ-1. ETAPA
 - SO 456 - SDĚLOVACÍ VEDENÍ PODZEMNÍ-1. ETAPA
 - SO 457 - MONITORING MOSTU
 - DHPH A.S.
 - DHPH A.S.
 - SŁUŽBY MĚSTA PARDUBICE A.S.
 - SŁUŽBY MĚSTA PARDUBICE A.S.
 - EDERA GROUP A.S.
 - EDERA GROUP A.S.
 - T-MOBILE CZ A.S.
 - T-MOBILE CZ A.S.
 - TELCO PRO SERVICES, A. S.
 - TELCO PRO SERVICES, A. S.
 - ELEKTŘARNY OPATOVCE A.S.
 - ELEKTŘARNY OPATOVCE A.S.
 - MONITORING

- LEGENDA INŽENÝRSKÝCH SÍTÍ CETIN a.s.:**
- NAVŘZENÁ TRASA PŘELOŽEK ZEMNÍHO VEDENÍ - 1. ETAPA DOČASNÁ TRASA
 - NAVŘZENÁ TRASA PŘELOŽEK ZEMNÍHO VEDENÍ - 2. ETAPA KONEČNÁ TRASA
 - STÁVAJÍCÍ TELEKOMUNIKAČNÍ SÍTĚ ZEMNÍ - TRASA VYUŽÍVANÁ PRO PŘELOŽKU
 - STÁVAJÍCÍ TELEKOMUNIKAČNÍ SÍTĚ ZEMNÍ
 - PŘEKLADANÉ, RUŠENÉ TELEKOMUNIKAČNÍ VEDENÍ ZEMNÍ

POZNÁMKA: POKLÁDKA NOVÝCH TELEKOMUNIKAČNÍCH VEDENÍ MUSÍ BÝT KOORDINOVÁNA S POKLÁDKOU STÁVAJÍCÍCH INŽENÝRSKÝCH SÍTÍ A SE STAVEBNÍ ČINNOSTÍ REKONSTRUKCE MOSTU.

POZNÁMKA: PŘED ZAHÁJENÍM VÝKOPŮVÝCH PRACÍ PRO POKLÁDKU SDĚLOVACÍCH KABELŮ JE NUTNO VYTÝČIT VEŠKERÉ PODZEMNÍ ZAŘÍZENÍ NACHÁZEJÍCÍ SE V ZÁJMOVÉ OBLASTI POKLÁDKY TĚCHTO SDĚLOVACÍCH KABELŮ - SOUDAMÍ A VYTÝČENÍM. NORMATIVNÍ ULŮŽENÍ KABELU A TRUBEK HDPE V PŘEKOPECH A VÝKOPECH JE PATRNO NA TOMTO VÝKRESU.

ZAKRESLENÍ VEŠKERÝCH INŽ. SÍTÍ JE POUŽÍTE INFORMATIVNĚ TRASA TLK. KABELU JE OKOTOVÁNA POUZE ORIENTAČNĚ. SKUTEČNÁ TRASA BUDE STANOVENA V DOBĚ VÝSTAVBY NA ZÁKLADĚ PROVEDENÝCH SOND.

SOUDRÁDNOVÝ SYSTÉM: S-ITSK		VÝŠKOVÝ SYSTÉM: BpV	
HLAVNÍ PROJEKTANT:	FORSTEROVA 175, 566 01 VYSKČE MŮTO EMAIL: MOSMONOSPROJEKT.CZ	MDS PROJEKT	
ZPRACOVAL:	ING. JAN BURSA	Ing. Stanislav Marhold CTI PROJEKT	
ZODP. PROJEKTANT:	BULENA PETR	V. Neuvilova 1328, 565 01 Chocov tel: 604 234 089, e-mail: projekt@ctiprojekt.cz	
TECHNICKÁ KONTROLA:	ING. STANISLAV MARHOLD	STUPEŇ: PDPS	
KRAJ: PARDUBICKÝ	OKRES: PARDUBICE	ZAK. Č.: 2208-20-4	
INVESTOR: SPRÁVA A ÚDRŽBA SILNIC PARDUBICKÉHO KRAJE	OBEC: PARDUBICE	ARCH. Č.: 2208	
AKCE:		DATUM: 08/2021	
MOST EV.Č. 324-018 P. WONKY, PARDUBICE		FORMÁT: 1244	
OBJEKT: SO 454 - SDĚLOVACÍ VEDENÍ CETIN A.S.		MĚŘÍTKO: 1:250	
OBSEK:		ČÍSLO SOUPRAVY: ČÍSLO PŘÍL. VÝKRESU:	
SITUACE TRASY - 1. A 2. ETAPA		D.14.2.	